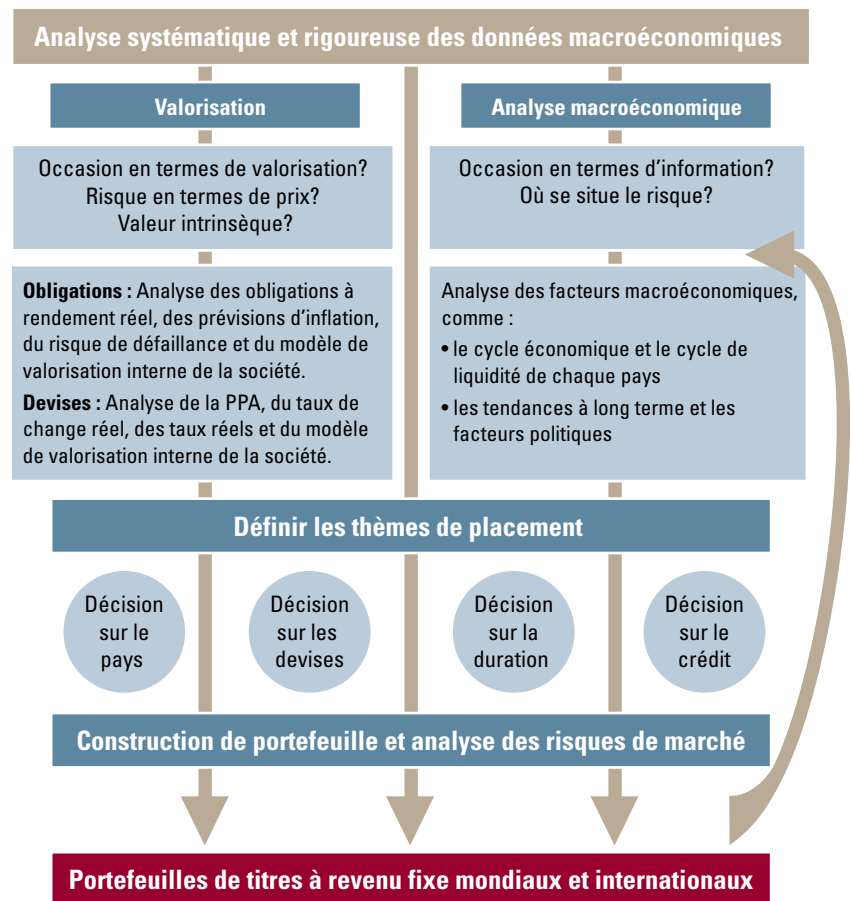


Expertise en titres mondiaux à revenu fixe

Créée en 1986, **Brandywine Global Investment Management, LLC (Brandywine Global)** est une société de placement de taille moyenne dont le siège social est à Philadelphie. Elle est une filiale indépendante de Legg Mason, Inc., société de portefeuille fondée en 1899 et spécialisée en gestion mondiale d'actifs. Brandywine Global compte plus de 140 employés répartis dans ses bureaux de Philadelphie, Chicago, San Francisco et Singapour, qui s'occupent de plus de 300 clients institutionnels.

Depuis sa fondation en 1986, Brandywine Global met l'accent sur la valeur, car elle estime que les placements axés sur la valeur peuvent offrir d'excellents rendements à long terme, indépendamment de la catégorie d'actif ou de la région. Brandywine Global offre son expertise dans le secteur des titres à revenu fixe et, pour la gestion de ses fonds, elle applique une stratégie descendante, axée sur la valeur en privilégiant le rendement réel, la préservation et la croissance du capital, ainsi que le revenu d'intérêts.

Processus de placement



Philosophie de placement

Cherche à réaliser un rendement dans le portefeuille en :

- Investissant dans les obligations offrant le meilleur rendement réel
- Gérant activement le risque de change pour protéger le capital et accroître les rendements
- Effectuant patiemment une rotation entre les pays
- Contrôlant le risque par l'achat de titres sous-évalués.
- Évitant les pondérations de type indiciel, qui ne sont pas fondées sur le mérite

Fonds d'obligations mondiales Renaissance

Catégorie A :

Frais d'acquisition : ATL1028

Frais reportés : ATL1872

Frais réduits : ATL2872

RFG : 1,81 %*

Catégorie F : ATL1646

RFG : 0,90 %*

Autres fonds dont Brandywine Global est le sous-conseiller :

- ➔ Portefeuille optimal de revenu Renaissance
- ➔ Portefeuille optimal de revenu prudent Renaissance
- ➔ Portefeuille optimal de croissance et de revenu Renaissance

Gestionnaires de portefeuille – Fonds d'obligations mondiales Renaissance

David F. Hoffman, CFA

Directeur général et gestionnaire de portefeuille

M. Hoffman est cogestionnaire de portefeuille pour les stratégies de titres mondiaux à revenu fixe et connexes de l'entreprise. Il est entré au service de l'entreprise en 1995. Auparavant, il a été président de Hoffman Capital, société mondiale de placement spécialisée dans les contrats à terme (de 1991 à 1995), chef de l'équipe des titres à revenu fixe à Columbus Circle Investors (de 1983 à 1990), premier vice-président et gestionnaire de portefeuille à INA Capital Management (de 1979 à 1982) et gestionnaire de portefeuille des titres à revenu fixe à Provident National Bank (de 1975 à 1979). M. Hoffman détient le titre de CFA et a obtenu un baccalauréat en histoire de l'art du Williams College. Il est membre du conseil d'administration de l'entreprise et agit à titre de président du conseil à l'heure actuelle.

Stephen S. Smith

Directeur général et gestionnaire de portefeuille

M. Smith est cogestionnaire de portefeuille pour les stratégies de titres mondiaux à revenu fixe et connexes de l'entreprise. Il est entré au service de l'entreprise en 1991 avec pour mission de diversifier les stratégies de placement et mettre en place la stratégie de titres mondiaux à revenu fixe. Auparavant, il a travaillé pour le compte de Mitchell Hutchins Asset Management, Inc. à titre de directeur général des titres à revenu fixe imposables (de 1988 à 1991), de Provident Capital Management, Inc. à titre de premier vice-président responsable des titres à revenu fixe imposables (de 1984 à 1988), de Munsch & Smith Management à titre d'associé fondateur (de 1980 à 1984), et de First Pennsylvania Bank à titre de vice-président et gestionnaire de portefeuille des titres à revenu fixe (de 1976 à 1980). Il a obtenu un baccalauréat en économie et en administration des affaires à la Xavier University, où il est président de la fondation et membre du conseil d'administration. Il est aussi membre du conseil de la société. De plus, il est membre du conseil d'administration de St. Mary's Villa for Children and Families, un fournisseur de services aux enfants maltraités, et de Winterthur Museum & Country Estate, un établissement d'enseignement à but non lucratif.

*Au 31 août 2019. Pour en savoir plus, veuillez vous reporter aux Rapports annuels ou intermédiaires de la direction sur le rendement du Fonds. Investissements Renaissance est offert par Gestion d'actifs CIBC inc. Investissements Renaissance est offert par Gestion d'actifs CIBC inc. Les placements dans les fonds communs de placement peuvent être assortis de commissions, de commissions de suivi, de frais de gestion et d'autres frais. Veuillez lire le prospectus simplifié de la famille de fonds Investissements Renaissance avant d'investir. Les fonds communs de placement ne sont pas garantis, leur valeur fluctue souvent et le rendement passé peut ne pas se reproduire. ^{MD} Investissements Renaissance est une marque déposée de Gestion d'actifs CIBC inc.